



SEWERIN

EX-TEC® HS 680



EX-TEC® HS 680 · 660 · 650 · 610
Kombinovani merni uređaji za snabdevače gasom
s integrisanim detektorom etana

Novi standard

Proizvodi iz nove **EX-TEC HS** porodice kombinuju ergonomiju s poslednjom reči tehnologije. Zahvaljujući svom inovativnom dizajnu ovaj izbor nudi korisniku pravi instrument za različite primene. Više detalja o konfiguraciji uređaja se nalazi na sledećoj stranici. Svi uređaji iz **EX-TEC HS** porodice ispunjavaju zahteve DVGW str. 465-4 (Nemačka tehnička i naučna asocijacija za vodu i gas)

Napomene

Ergonomika / rad

- ▶ Uređajem se rukuje pomoću upravljača za smerove (jog-dial), tasterima za funkcije i navigacijom za meni
- ▶ Veliki matični displej s pozadinskim osvetljenjem
- ▶ Napajanje iz 4 promenljive baterija veličine AA, punjive ili nepunjive
- ▶ Brzo punjenje za 4 sata, normalno punjenje za 10 sati
- ▶ Komunikacija s PC-jem preko USB

Bezbednost

- ▶ Zaštita od eksplozija (CENELEC):
ⓧ II 2 G Eex ib d IIB T4, IIC kada se koristi s torbicom za nošenje TG8

Merna tehnologija

- ▶ Selektivni infracrveni senzori za ugljovodonike i ugljen dioksid
- ▶ Brz i visoko-osetljiv poluprovodnički senzor
- ▶ Tri (opciono) elektrohemijiska senzora za kiseonik i butan (opciono)
- ▶ Podešavanje vrste gasa: metan (standardno), propan i butan (opciono)
- ▶ Opciono: Analiza etana radi pravljenja razlike između prirodnog gasa/močvarnog gasa bez ikakvog drugog pribora



Primena

Primena	Merni rasponi	Aktivni princip
Pregled iznad zemlje	0 ppm ... 10 % vol. CH ₄	Poluprovodnik osetljiv na gas Infracrveni senzor
Merenje u rupama	0,0 ... 100 % vol. CH ₄ 0 ... 30 % vol. CO ₂	Infracrveni senzor Infracrveni senzor
Pregled u ograničenom prostoru	0 ppm ... 100 % vol. CH ₄	Poluprovodnik osetljiv na gas Infracrveni senzor
Pregled u zatvorenom	0 ppm ... 100 % vol. CH ₄	Poluprovodnik osetljiv na gas Infracrveni senzor
Ex upozorenje	0 ... 100 % DEG CH ₄	Infracrveni senzor
ExTox upozorenje	0 ... 100 % DEG CH ₄ 0 ... 5 % vol CO ₂ 0 ... 25 % vol. O ₂ (opciono) 0 ... 100 ppm H ₂ S (opciono) 0 ... 500 ppm CO (opciono)	Infracrveni senzor Infracrveni senzor Elektrohemijski senzor Elektrohemijski senzor Elektrohemijski senzor
Merenje čistoće gasa	0,0 ... 100 % vol. CH ₄	Infracrveni senzor
Analiza etana	CH ₄ , C ₂ H ₆ , C ₃ H ₈ (opciono)	Poluprovodnik osetljiv na gas / gasni hromatograf



Analiza etana

Veća bezbednost i efikasnost s inovativnom tehnologijom

Nova **EX-TEC HS** porodica proizvoda pomaže korisniku da jasno detektuje curenje u podzemnim cevima.

Radi izbegavanja dugih i nepotrebnih iskopavanja, mora biti apsolutno sigurno da gas stvarno ističe iz cevovoda s prirodnim gasom.

Lociranje tačnog mesta curenja isto tako smanjuje rad u šahtovima na minimum.

EX-TEC HS uređaji nude nove mogućnosti u tom pogledu.

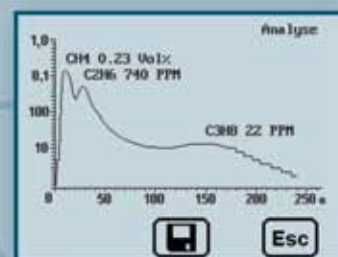
Ako se gas proširio preko velike površine, često je teško pronaći tačno mesto curenja. U mnogim slučajevima gas se skuplja ispod čvrstih površina i širi na velika rastojanja.

Opcioni senzor za kiseonik može istovremeno da prikaže minimum kiseonika kao i maksimum metana. Taj minimum, sa svojom malom površinom difuzije, koristi se da se kompleksna curenja preciznije lociraju.

Integrirani detektor etana lako određuje da li je gas prirodni gas ili močvarni gas. Korisniku nije potreban nikakav dodatan pribor ili stručno znanje za to.

EX-TEC HS 680 / 660 vodi korisnika kroz analizu etana pomoću pitanja.

Krajnji rezultat se može sačuvati i dalje obrađivati na PC-ju korišćenjem integrisanog USB porta.



Primena – metan

Izbor modela

Model	Pregled iznad zemlje	Pregled u zatvorenom	Ex upozorenje	ExTox upozorenje	Pregled u ogranič. prostoru	Merenje u rupama	Merenje čistoće gasa
EX-TEC [®] HS 680	X	X	X	X	X	X	X
EX-TEC [®] HS 660	X	X			X	X	X
EX-TEC [®] HS 650			X	X		X	X
EX-TEC [®] HS 610						X	X

X = uključeno

Dodatna oprema

Model	Detektor etana	XT O ₂ senzor	XT CO senzor	XT H ₂ S senzor 100 ppm
EX-TEC [®] HS 680	o	o	o	o
EX-TEC [®] HS 660	o	o		
EX-TEC [®] HS 650		o	o	o
EX-TEC [®] HS 610		o		

o = opciono



Tehnički podaci

Gasovi koje detektuje:	Baza podataka gasova s kalibracijom za metan, ugljen dioksid i druge gasove, npr. propan, butan
Vreme rada:	min. 8 sati
Napajanje:	4 NiMH baterije, 4 baterije veličine AA, punjive ili nepunjive
Vrsta zaštite:	IP54
Radna temperatura:	- 10 °C ... + 40 °C
Temperatura skladištenja:	- 25 °C ... + 50 °C
Pritisak:	950 hPa do 1100 hPa
Vlažnost:	15 % rel. vl. do 90 % rel. vl., bez kondenzacije
Dimenzije (W x D x H):	148 x 57 x 205 mm 253 mm (uklj. potporni nosač)
Težina:	oko 1000 g

Pribor

- ▶ Oprema za punjenje za 12 V =, 24 V = i 230 V ~
- ▶ Bazna stanica / montaža na zid
- ▶ Koferčić za nošenje
- ▶ Probe za detektovanje gasova / probe za lokalizaciju
- ▶ Setovi za ispitivanje i test gasovi



Kofer za komplet za pregledanje mreže



- 1 EX-TEC[®] HS 680
- 2 Bazna stanica TG 8
- 3 AC / DC adapter
- 4 Crevo za probu
- 5 Fleksibilna ručna proba
- 6 Proba za lokalizaciju
- 7 Zvonasta proba

MINAL d.o.o.
Kedrova 8
11030 Beograd
Tel.: 011 2500 390
Fax: 011 2392 588
www.minal.rs

SEWERIN

